

YANIS

| CARRIER

| DÉCEMBRE 2024

18 000 KM

DE LIÈGE AU CAP DES AIGUILLES



DOSSIER DE SPONSORING

Sommaire

Introduction	3
Motivations	5
Présentation de l'Aventure	6
Profil du cycliste	8
Plan de communication	10
Budget prévisionnel	10
Formules de partenariat pour les demandes de sponsoring	11
Conclusion	12

Introduction

Projet

18 000 km à vélo, seul et en autonomie, à travers 24 pays. Avec pour objectif d'atteindre le Cap des Aiguilles en Afrique du Sud.

Objectifs

- Apporter de la visibilité et mettre à l'honneur le travail du centre Simila CHC (dépendant du Groupe Santé CHC).
- Récolter de l'argent pour l'ONG MEMISA afin de financer le développement d'un hôpital en Afrique grâce au partenariat entre le Groupe Santé CHC et PAWA (Hôpital au Congo).

Centre Simila CHC

Créée en 2017 à Seraing, Simila asbl accompagne, de manière préventive et inclusive, un public jeune présentant principalement des troubles spécifiques de l'apprentissage (dyslexie, dyspraxie...), de l'attention (TdaH), mais aussi des difficultés pouvant être liées à un haut potentiel, un trouble du spectre de l'autisme, un handicap ou un syndrome particulier. Pour répondre au plus près aux attentes et besoins de celui-ci, elle propose un suivi thérapeutique personnalisé grâce à une équipe pluridisciplinaire spécialisée composée notamment de psychomotriciens, psychologues, neuropsychologue, logopèdes, réflexologue et ergothérapeutes.

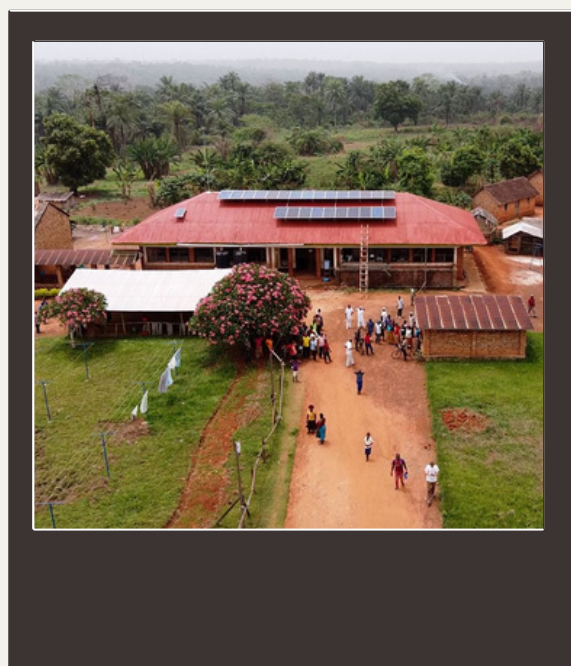
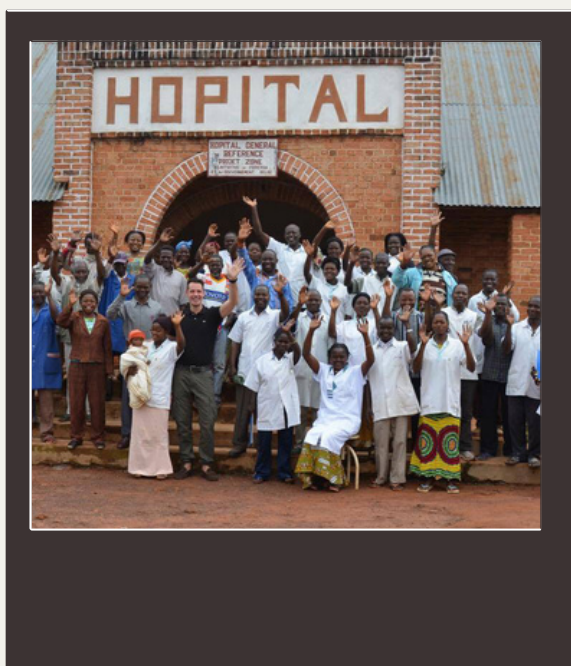
Ces dernières années, le centre Simila CHC a vu son activité croître fortement. Entre 2017 et 2022, le nombre de patients suivis (âgés entre 3 et 24 ans) est passé de 57 à 189, et l'équipe de thérapeutes, de 3 à 15. Pour répondre à cette évolution, l'asbl a décidé de s'unir à un acteur à même d'assurer la gestion la plus adéquate. Des échanges avec le Groupe santé CHC ont eu lieu depuis 2022, débouchant sur la reprise de l'activité de Simila par celui-ci le 1er juillet 2023.

Dans la convention liant les deux institutions, le Groupe santé CHC s'engage à poursuivre et développer le projet de Simila dans le respect de ses valeurs et de sa philosophie. La volonté des deux parties de procéder à cette opération de reprise repose sur la complémentarité de leurs activités, un socle de valeurs communes ainsi qu'une stratégie de développement similaire.

Le programme Hôpital pour Hôpital

La zone de santé de Pawa s'étend sur 2.415 km². Elle rassemble environ 212.900 habitants, dont 40.240 enfants âgés de moins de 5 ans. L'hôpital compte 130 lits mais seulement 4 médecins et 57 infirmier(e)s. Dans cette région, située dans la province Haut-Uele, à moitié recouverte de forêts tropicales, la mortalité reste très élevée.

Le Groupe santé CHC s'est engagé, pour une durée de plusieurs années, à récolter des fonds pour financer le fonctionnement et le personnel de l'hôpital et des structures de santé de la zone, pourvoir à l'achat de matériel (un autoclave, un appareil d'échographie, un scialytique), et participer à la réfection des bâtiments. Il s'est aussi engagé à sensibiliser patients, visiteurs et collaborateurs aux grandes inégalités en matière d'accès aux soins de santé de qualité.



Motivations

Défi humanitaire : À travers ce projet, je souhaite aider à mon échelle et avec mes moyens, les populations locales proches de PAWA en récoltant des fonds afin de financer l'achat de médicaments et de matériel pour l'hôpital de la région. Pour atteindre cet objectif, mon but sera de susciter l'aide et la générosité des gens autour de moi soit par des dons via une cagnotte en ligne, soit via d'autres évènements (soirée de départ, ...).

Défi personnel : Je suis né TDAH il y a 21 ans et j'ai été diagnostiqué à l'âge de 6 ans. Depuis, comme un myope qui a besoin de lunettes, j'ai appris à fonctionner avec un mécanisme neuronal différent.

Au regard de mon parcours et de mon expérience personnelle, aider le centre Simila CHC me semble une évidence.

Durant ma traversée, j'aurai des contacts réguliers avec les enfants de l'ASBL.

Un coin "défi 18.000" sera mis en place chez Simila.

L'objectif étant de prouver aux enfants atteints de troubles, qu'il est possible de concrétiser des projets, des rêves et de les mener d'un bout à l'autre avec de la persévérance.

Chaque jour, avant ou après leur séance au centre, ils pourront pédaler (sur des vélos installés dans le cadre du projet) et ainsi avancer de façon symbolique sur le trajet tracé sur une carte en parallèle du mien.

Différentes idées pourront également découler de ce périple:

- création d'un carnet pédagogique
- interviews et rencontres de personnalités politiques, scientifiques, issues du milieu scolaire, sportif, artistique,.... sensibilisées aux différents troubles de l'apprentissage.
- mise en lumière sur la prévention à la santé et l'importance du sport dans le développement des enfants.
-

Défi sportif : Il réside dans le développement personnel. Depuis mon plus jeune âge, je suis attiré par le sport en général. À l'adolescence, j'ai pratiqué assidument le foot. Et ces 4 dernières années, j'ai pris goût aux activités qui demandent une endurance particulière (marathon, triathlon, trail, ...).

Dans ce projet, je regroupe plusieurs de mes passions physiques couplées à des choix, une philosophie de vie et des convictions (à tester, à construire et à déconstruire).

Défi humain : L'idée c'est de partir seul pour créer et recréer du contact, des rencontres et des découvertes. À travers des pays, des cultures, des coutumes, ... qui me sont inconnues, je souhaite me créer des souvenirs.

J'ai eu la chance d'exposer mes premières photos qui retraçaient mes voyages précédents. Un plaisir immense de partager concrètement mes valeurs et mes émotions.

Présentation de l'Aventure

Itinéraire

Départ de Flémalle le 8 décembre 2024 en vélo.

Traversée du bas de l'Europe.

Ferry de Gibraltar jusqu'au Maroc.

Descente de l'Afrique en passant par une vingtaine de pays pour enfin arriver au Cap des Aiguilles (Afrique du Sud).



Durée

Pas de date de retour pour prendre le temps d'apprécier les belles choses et les bonnes personnes. Une estimation d'une année semble le plus probable.

Détails logistiques

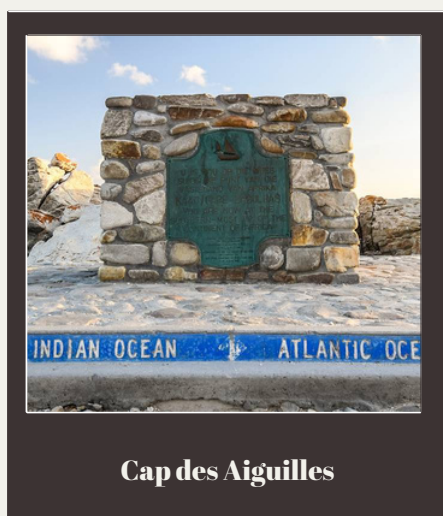
Distance totale sans détours (qui risquent certainement d'arriver :)) : 17.914 km.

Types de terrains : pistes cyclables, chemins de terre, routes.

À travers l'Afrique, j'emprunterai plusieurs fois le ferry. Je passerai sur des ponts mobiles et par des segments d'escaliers.

La décision de partir en décembre est un choix réfléchi qui me permettra de me réchauffer progressivement. L'objectif est d'atteindre l'Espagne au moment où le temps est plus clément et ensuite de profiter des températures plus fraîches en Afrique.

En choisissant aussi de partir à cette période de l'année, je compte sur l'hospitalité des gens qui me permettra de trouver des hébergements en chemin.



Profil du cycliste

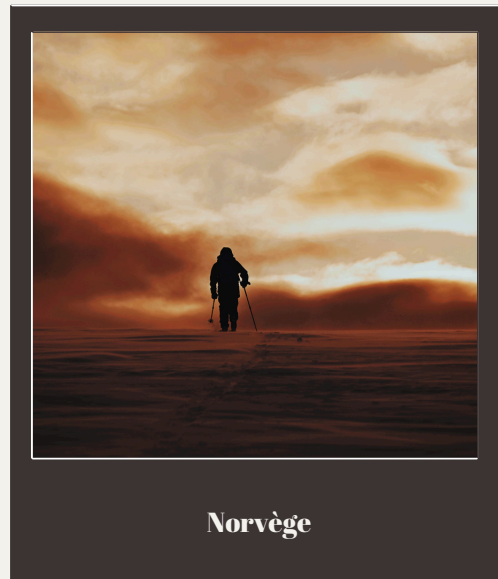
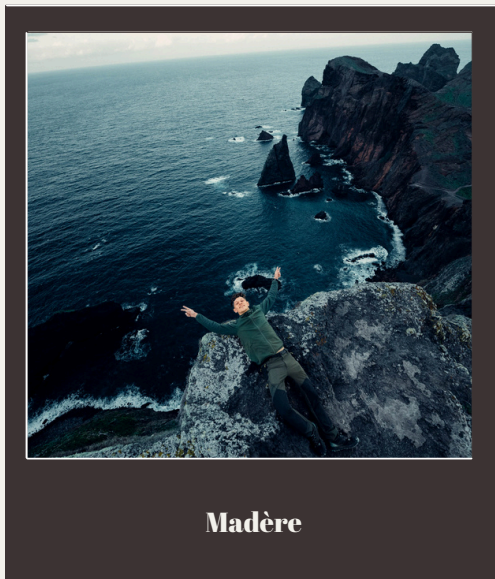
Expérience personnelle

Hormis le tour de la Belgique, je n'ai pas une longue expérience en cyclisme. Le vélo reste néanmoins mon moyen de transport quotidien.

Il est aussi au centre de mon entraînement sportif depuis quelques mois.

Aventures précédentes

- Madère : exploration de l'île en solitaire
- Norvège : traversée en stop du Sud du pays
- Traversée de la France à pied jusqu'en Camargue
- Ascension du Mont Olympe en Grèce en hiver et en autonomie totale
- Laponie : à la recherche des Aurores Boréales.



Compétences particulières

- Débrouillard
- Volontaire
- Sociable
- Hyper-actif
- Vidéo et photographie

Bénéfices pour les sponsors

Visibilité

- Sur le vélo
- Sur les vêtements
- Sur les différents réseaux sociaux : Instagram, Tik Tok, Facebook
- Sur le site Web
- Médias traditionnels

Engagements

- Publications régulières
- Identification
- Rencontres avec entreprises locales si besoin
- Réalisation d'articles, d'interviews, de conférences

Retour sur investissements

- Espérer un impact médiatique suffisant
- Toucher un public cible en lien avec le sponsor
- Apporter une image collaborative de l'entreprise grâce aux valeurs véhiculées par ce projet



Plan de communication

Mon objectif est de publier plusieurs vidéos par semaine pour faire vivre en direct chaque étape du projet et du voyage.

En story, je partagerai des moments forts, clés, spontanés ou inattendus.

J'espère une visibilité dans les médias Belges et locaux.

Budget prévisionnel

• Achat et préparation du vélo	
◦ Entretien réguliers, sacoches, outils, ...	7000€
• Équipement de bivouac	
◦ Tente, matelas, sac couchage, ...	800€
• Équipement sportif	
◦ Vêtements techniques, casque, chaussures, ...	1000€
• Flocage sponsor	200€
• Équipement médical	200€
• Équipement électronique	
◦ GPS, batteries solaires, ...	2000€
• Vaccins	1500€
• Visas et passeport	2000€
• Catering	2500€
• Logements	1500€
• Organisation de la journée de départ	1500€
• Assurances	1000€
• Anti-dépresseurs (pour maman)	(Beaucoup trop cher)

Besoins financiers

L'entièreté du projet devrait être financée par du sponsoring afin de permettre qu'un maximum de l'argent récolté par les dons soit exclusivement utilisé au financement de matériel pour l'hôpital de Pawa.

Contributions attendues

Vous pouvez m'aider en me fournissant des biens matériels spécifiques (dans une liste que je peux vous fournir) ou en versant un don ou un sponsor sur le compte (Il vous sera fourni ultérieurement et une déductibilité fiscale sera certainement possible à partir de 40€. Nous tentons de mettre les choses en place) ou encore en me transmettant des points de contacts à proximité de mon trajet afin d'y être logé, nourri, ...

Formules de partenariat pour les demandes de sponsoring

Voici les idées que je vous propose mais qui peuvent évoluer en fonction de vos souhaits et attentes

- Pack Diamant à partir de 5000€ et au-delà si le cœur vous en dit ;-)
 - Ce serait le sponsor principal du projet.
 - Flocage principal
 - Logo visible sur les vêtements, auto-collant sur le vélo, mise en avant sur le site internet
 - Possibilité de faire des rencontres ou conférences avec la société
 - 3 publications seront réalisées en lien avec la marque
 - Cités et référencés sur les différents profils
 - Stories régulières en parlant de la marque
 - Couvertures médiatiques lors des rencontres avec la presse
- Pack Platine à partir de 2000€
 - Sponsor secondaire
 - 1 publication en commun avec la marque
 - Visibilité sur le site internet
 - Cités et référencés sur les différents profils
 - Flocage secondaire, autocollant sur le vélo
 - Possibilité de faire des rencontres ou conférences avec la société
 - Stories régulières en parlant de la marque
- Pack Or à partir de 1000€
 - Auto-collant sur le vélo
 - Visibilité sur le site internet
 - Possibilité de faire des rencontres ou conférences avec la société
 - Stories régulières en parlant de la marque
- Pack Argent à partir 500€
 - Visibilité sur le site internet
 - Possibilité de faire des rencontres ou conférences avec la société
 - 2 Stories en parlant de la marque
- Pack Bronze à partir de 150€
 - Visibilité sur le site internet
 - Possibilité de faire des rencontres ou conférences avec la société
 - 1 Story en parlant de la marque

Conclusion

D'ores et déjà je tiens très chaleureusement à vous remercier d'avoir pris le temps de prendre connaissance de mon projet.

Si ce dossier est arrivé entre vos mains, c'est que selon moi, vos valeurs correspondent parfaitement à celles que je souhaite véhiculer durant cette aventure!

Contacts

Mail : yaniscarrier01@gmail.com

Tél : 0032471780866

Instagram : yanis_carrier

Facebook : Hactif-Tryp

Tik-Tok: yanis_carrier

Site internet: En construction

